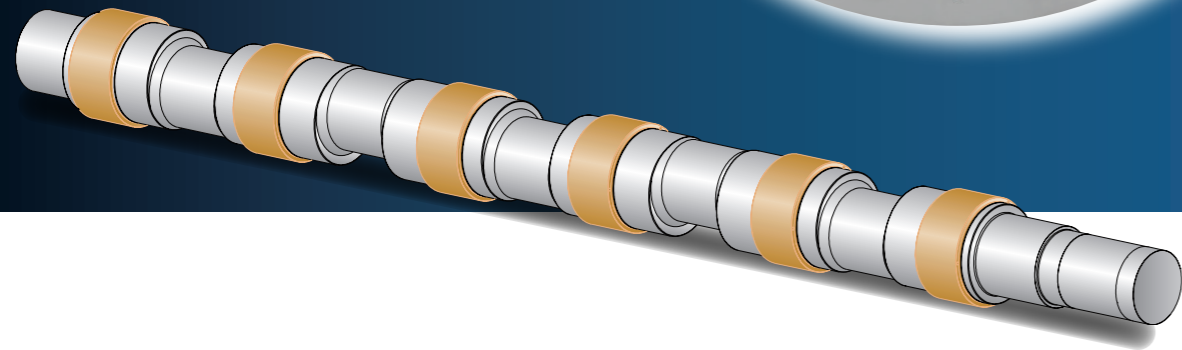
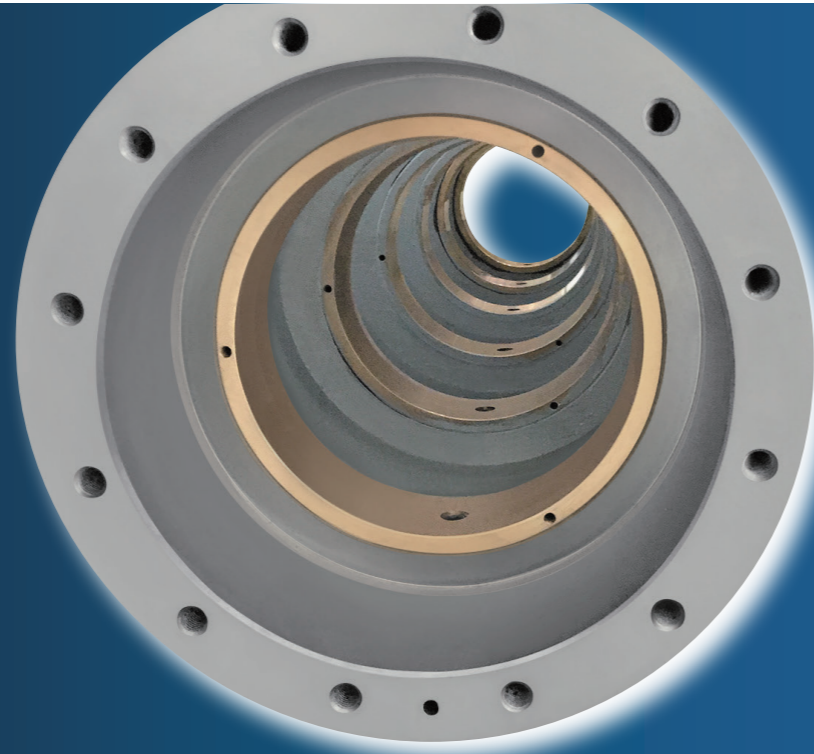


生產精準度



1 超低變型量

3段式高剛性鑄造機身設計，機身變形量維持在1/30000以內。

2 總合間隙小

2端軸承支撐曲軸在原點，總合間隙小，過沖量少。

3 加長型設計

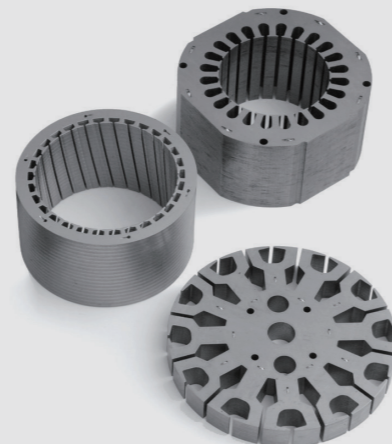
加長型台面可容納更長的模具，多點式出力讓抗偏心更出色。

4 滑塊快速上升

滑塊精準上升及復歸，便利料條順送定位確認或排除卡模問題。

5 智動化生產

西門子電控系統整合沖床與伺服送料機，並支援遠端檢修功能。



軸承&動靜壓曲軸支撐

兩端軸承支撐曲軸在原點，總合間隙小，下死點精準。銅襯可承受較大的反作用力多點銅襯曲軸支撐，配置動靜壓潤滑系統讓曲軸運轉順暢，節能省電。

曲軸溫度監控系統

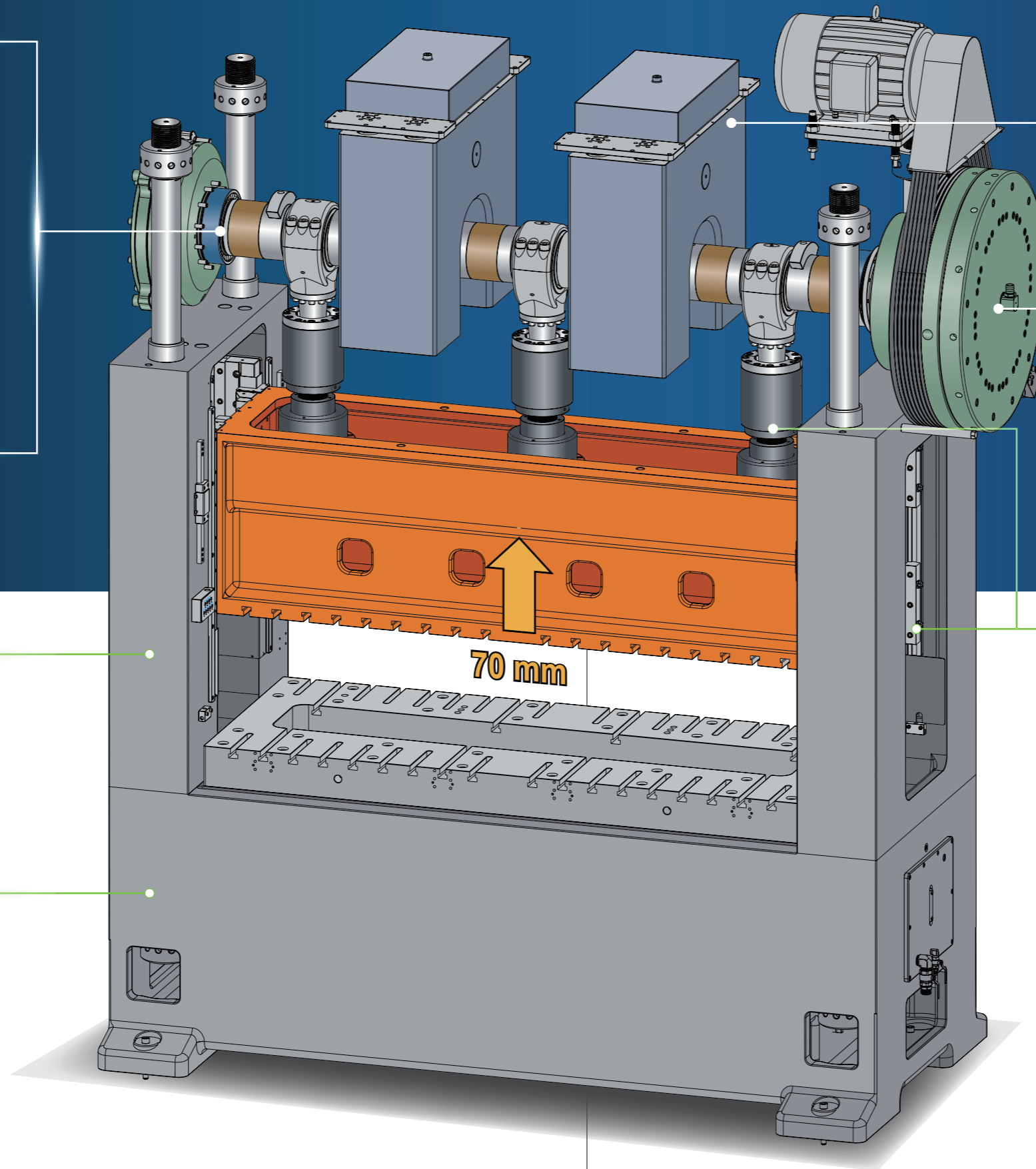
銅襯配置溫度監控，確保曲軸有效潤滑，降低沖床失油造成縮車對稼動率的影響。

鑄造式機身

三段式高剛性鑄造機身設計，機身變型量在 1/30000 以內，有效控制下死點精準度。

沖壓噸數檢知系統

沖床配置四點式荷重檢知系統，沖壓超過總噸數、偏心負荷或噸數異常時停機報警，降低長期沖壓異常對沖床與模具損害。



動態平衡裝置

預留上模重量的動態平衡裝置可抵銷往覆運動產生的慣性，降低沖壓時的震動。

分離式飛輪&剎車系統

煞車時間短停止角度小，曲軸兩端載重平均減少軸承的磨耗，維持往覆運動精度。

導柱&滑塊導正系統

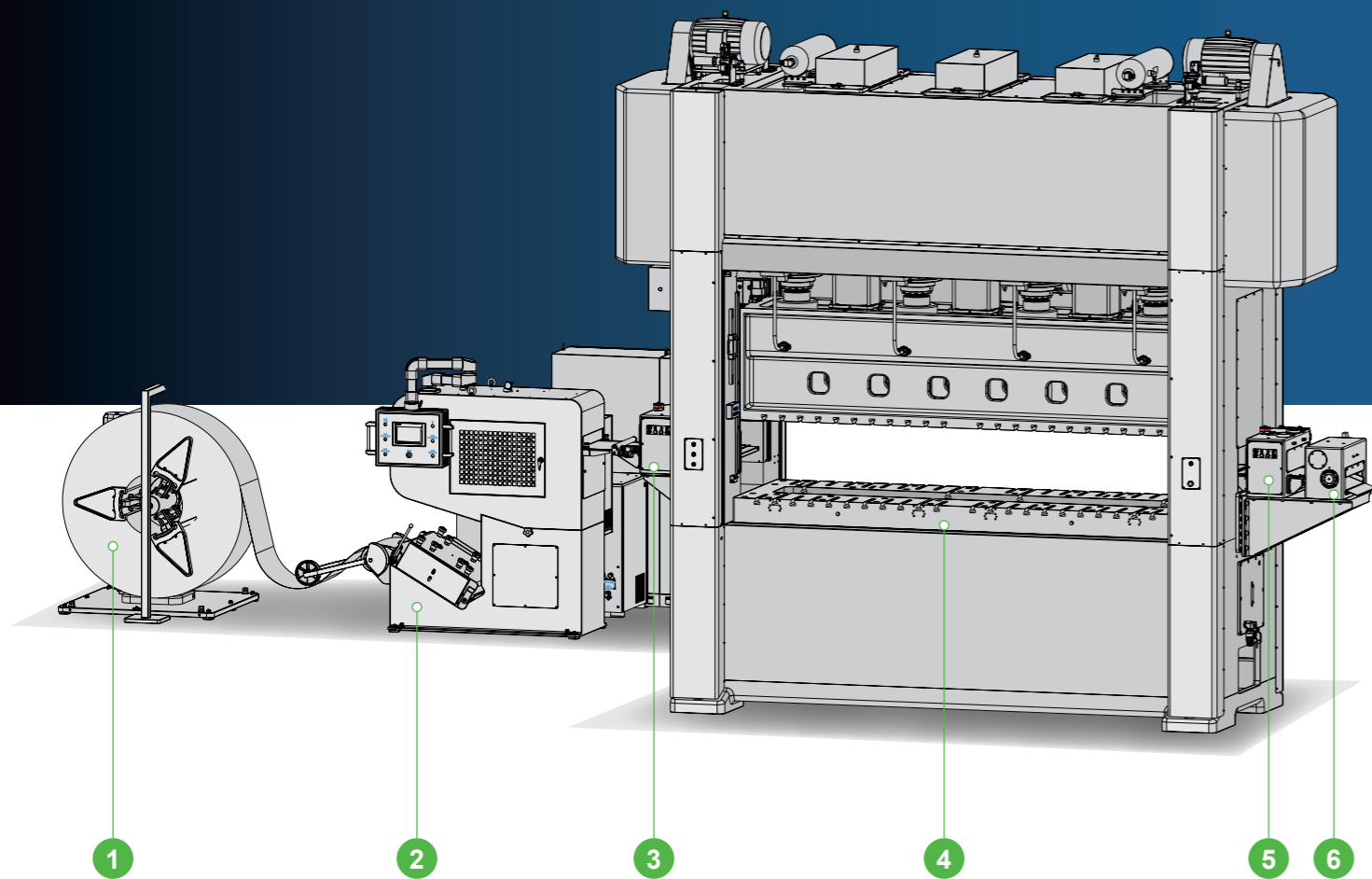
導柱吸收連續運動的側向力，八面長型導軌導正系統，容許較大的偏心負荷。導柱距離短可避免滑塊受力變形，滑塊鋼性高，撓度維持在 0.05 mm/m 以內。

滑塊快速上升系統

滑塊一分鐘上升高度達 70 mm，快速排除模具問題，如卡料、跳屑、更換沖頭等。滑塊復歸到原來的工作高度下死點準確無須重新校正。

讓精密加工更加完美

隨著全球淨零碳排的浪潮崛起，電動車的未來正在悄然改寫，瑛瑜全新多點式高速沖床，獨特的機台總間隙小與機身撓度在 0.05mm/m 以內，確保您能夠達到小於 0.2 mm 厚度電機鐵芯的生產精準度。

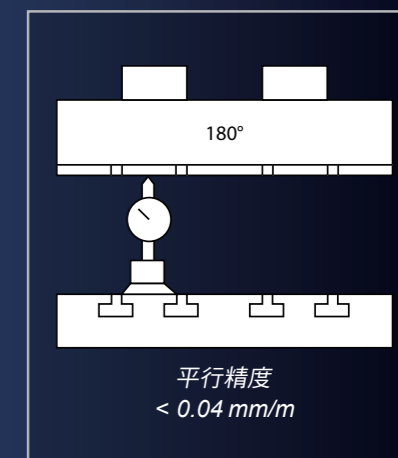
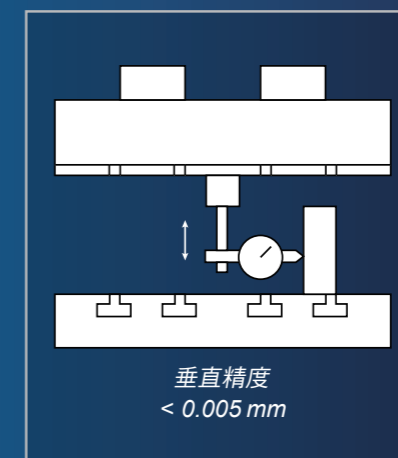
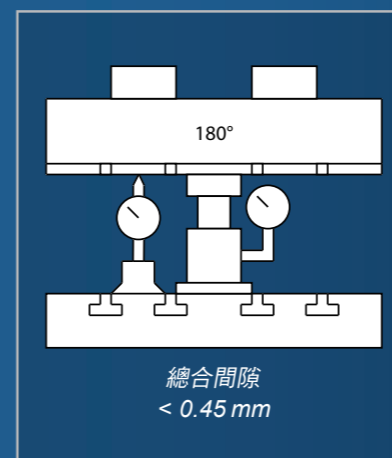


- 1. 雙頭材料架
- 2. S型精密矯平機

- 3. 高速伺服送料機
- 4. HV龍門高速沖床

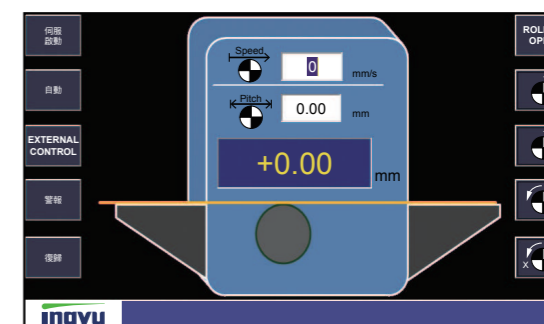
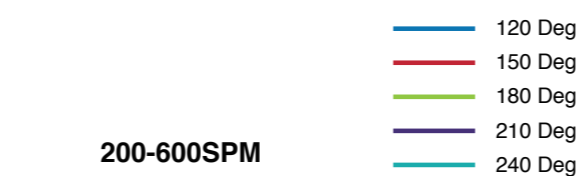
- 5. 伺服滾輪拉料機
- 6. 伺服廢料裁切機

沖床優異性能



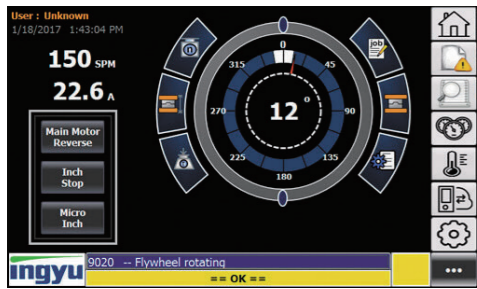
高速伺服送料機

搭配西門子通訊系統，控制介面整合至沖床電腦系統，可輕鬆調整送料角度，快速變換送料長度，降低機台的待機時間。

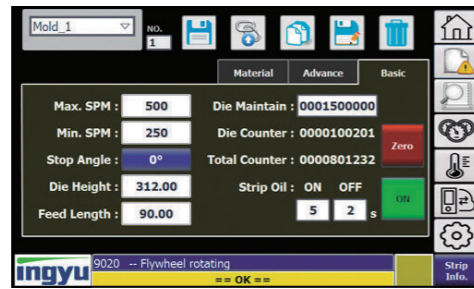


西門子控制系統

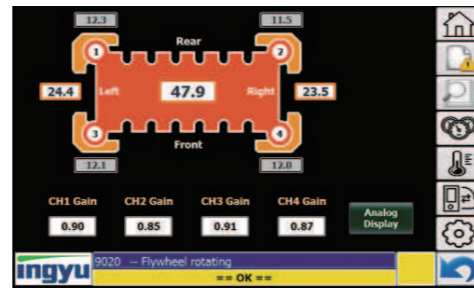
特製程式善用顏色管理，方便人員瞭解機台狀況。100組模具生產記憶，設定生產時數、工作高度、連動速度及檢知設定，大幅節省架模及參數設定時間。沖床的操作說明與異常排除方法內建於操作介面，協助人員縮短學習時間，並快速排除異常。



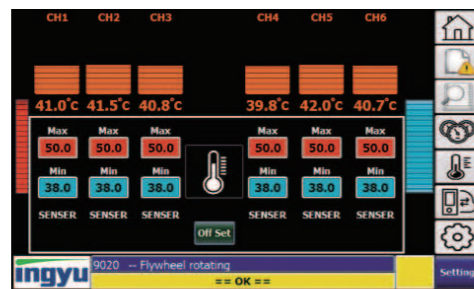
主畫面



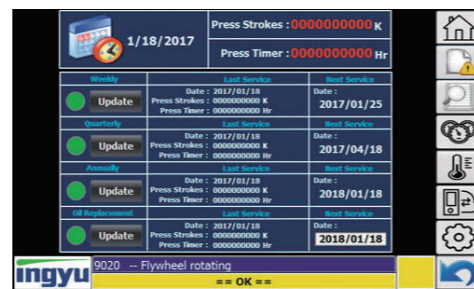
模具資訊



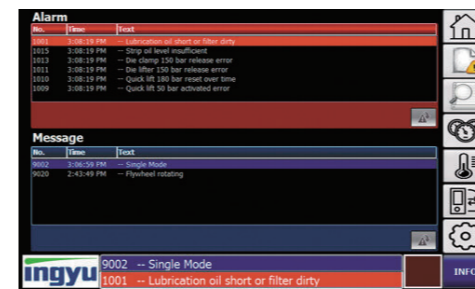
荷重保護



曲軸溫控



機台保養



異常代號

生產資訊同步MES系統

INGYU Service

e-mail



Maintain Dept.

Tooling Room



ERP Terminal



Message



MPI

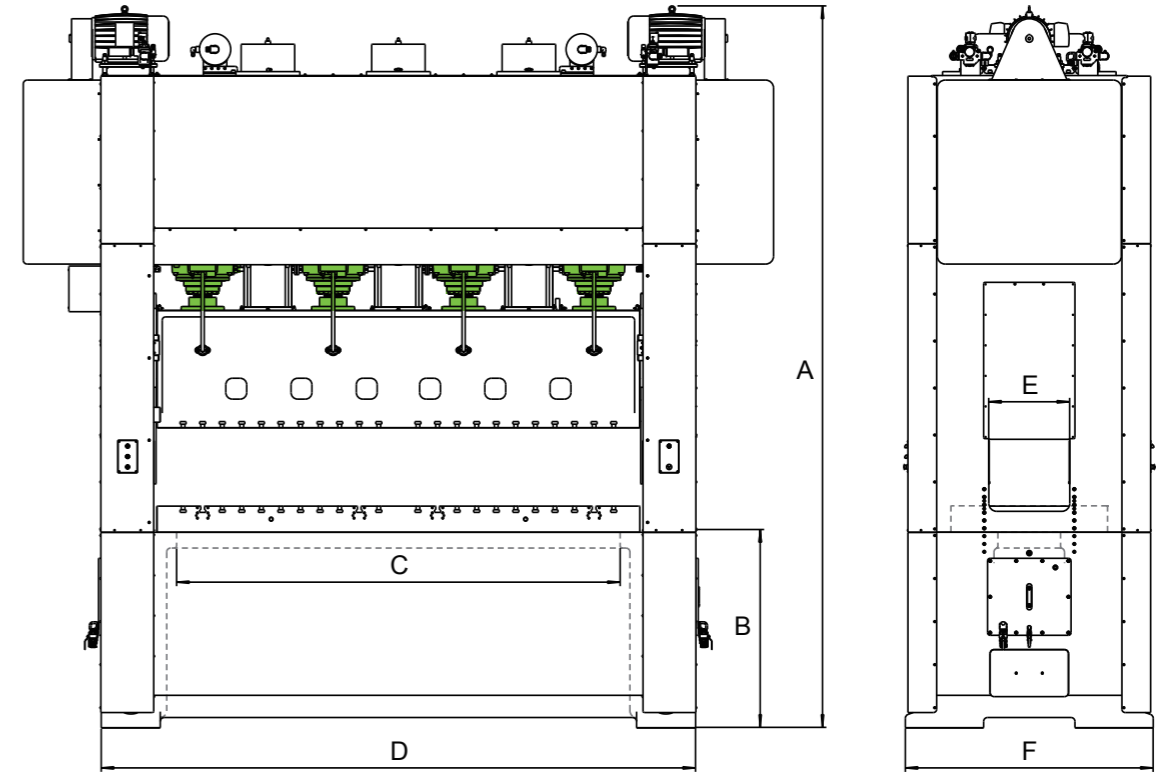
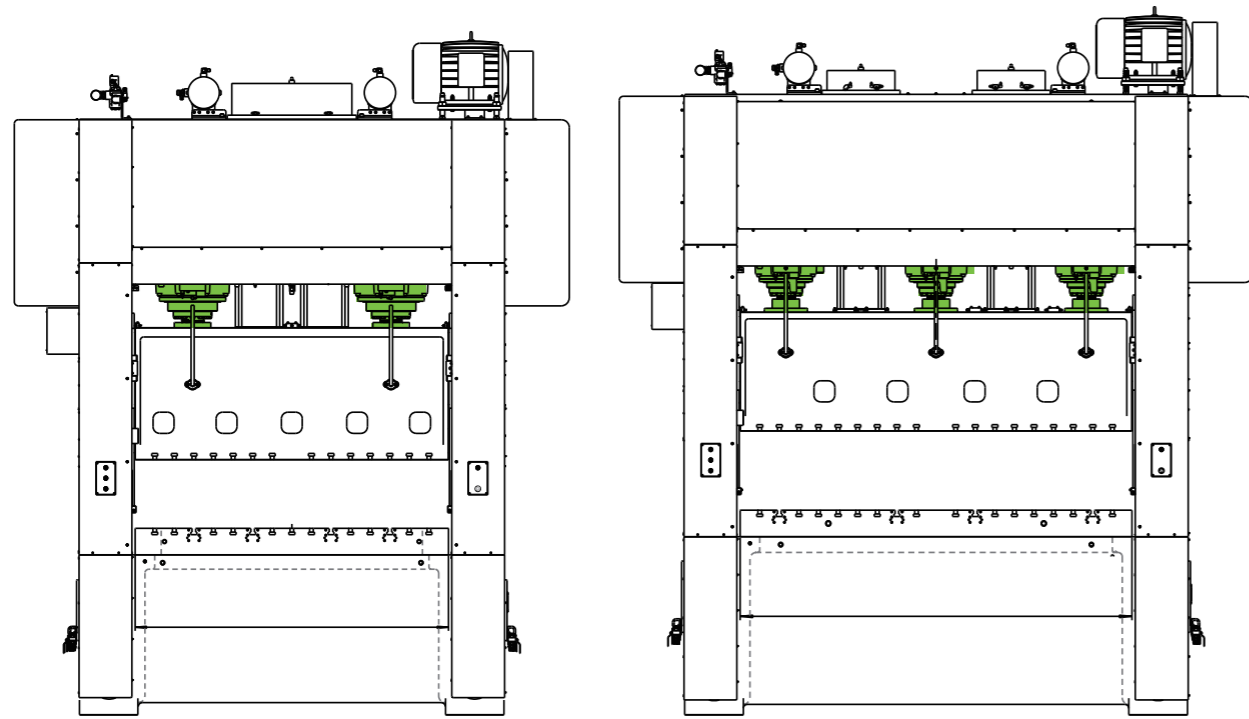


MPI



RS485





機械規格

機 型		HV200-1800	HV200-2400	HV350-2400	HV350-3000	HV350-3700	HV450-3300
沖床噸數	tons	200	200	350	350	350	450
出力導柱	points	2	3	2	3	4	3
沖床行程	mm	30	30	30	30	30	30
沖床速度	spm	200 – 500	150 – 400	150 – 400	150 – 300	150 – 300	150 – 300
工作高度	mm	400 – 450	450 – 500	450 – 500	540 – 600	540 – 600	540 – 600
台盤尺寸	mm	1800 x 1050	2400 x 1050	2400 x 1200	3000 x 1200	3700 x 1200	3300 x 1400
滑塊尺寸	mm	1800 x 700	2400 x 700	2400 x 800	3000 x 800	3700 x 800	3300 x 950
快速上升	mm	70	70	70	70	70	70
主機馬達	hp	50	50	75	75	40 x 2	50 x 2
最大上模重量	kg	800	1050	1200	3000	3500	3500
外觀尺寸							
機台高度(A)	mm	4450	4650	5160	5360	5530	5780
操作面高度(B)	mm	1150	1300	1400	1550	1700	1800
下料口寬度(C)	mm	1500	2100	2100	2700	3400	3020
機台寬度(D)	mm	2550	3150	3250	3850	4550	4250
機台深度(F)	mm	1700	1700	1900	1900	1900	2200
側開口寬度(E)	mm	520	520	600	600	600	750
機台重量	tons	40	50	70	80	100	113

本公司保留更改產品之權利，規格如有變更恕不另行通知。如需機台詳細規格尺寸，請與我們聯繫。